

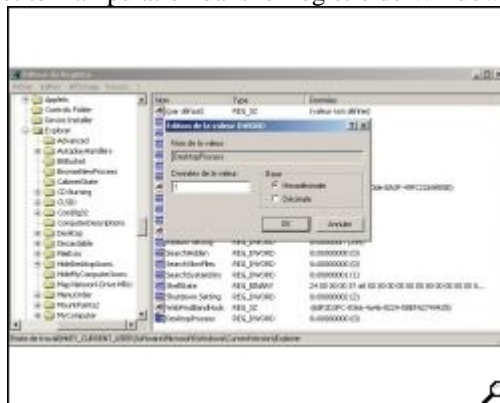
Dissocier le processus Explorer.exe

Il arrive parfois que votre bureau se fige et que toutes les icônes qui s'y trouvent disparaissent puis en général réapparaissent au bout de quelques secondes. Ceci engendre également la disparition de la plupart des icônes se trouvant dans la zone de notification. Il arrive aussi qu'une fenêtre de l'explorateur ne réponde pas pendant quelques secondes (par exemple lors de la suppression d'une imprimante).

Ce problème connu est en fait causé par le processus Explorer.exe qui gère à la fois l'Explorateur Windows, l'affichage du Bureau ainsi que la barre des tâches au sein d'un processus multithread*.

Pour régler ce problème, il suffit de séparer ces tâches dans des processus distincts, l'Explorateur Windows au sein d'un processus unique (chaque instance disposant de son propre processus) et le bureau ainsi que la barre des tâches dans un autre.

Cette modification impose une petite manipulation dans le Registre de Windows :



Cliquer sur " Démarrer ", " Exécuter..." puis taper " regedit " et cliquer sur " OK " pour accéder à l'éditeur de la base de registre de Windows.

Se rendre à la clé suivante :

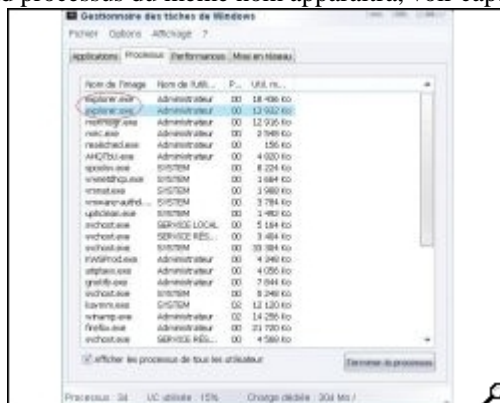
HKEY_CURRENT_USER

\SOFTWARE\Microsoft\Windows\CurrentVersion\Explorer

Ajouter une nouvelle valeur DWORD (clic droit sur la clé Explorer > Nouveau > Valeur DWORD)

nommée DesktopProcess et mettre " 1 " dans le champ Données de la Valeur, pour séparer les processus.

Il n'est pas nécessaire de redémarrer l'ordinateur, les changements sont tout de suite actifs. Pour vérifier cela, il suffit d'ouvrir le Gestionnaire de tâches et de localiser le processus explorer.exe, lors du lancement de l'Explorateur Windows un second processus du même nom apparaîtra, voir capture ci-dessous :



Désormais, quand une de ces tâches rencontrera un problème, cela aura pour conséquence d'éviter de toutes les bloquer.

Vous pouvez également télécharger ces deux fichiers reg qui s'occuperont de tout à votre place :



Appliquer les modifications



Annuler les modifications

* Un thread est une unité d'exécution (sous processus) appartenant à un seul processus. Il peut très bien y avoir plusieurs threads pour un processus, ces threads peuvent à leur tour créer d'autres threads pour mener à bien leur tâche.